

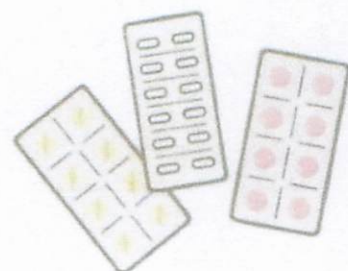
# 長期処方・リフィル処方せんについて 当院からのお知らせ

当院では患者さんの状態に応じ、

- ・ 28日以上の長期の処方を行うこと
- ・ リフィル処方せんを発行すること

のいずれの対応も可能です。

※ なお、長期処方やリフィル処方せんの交付が  
対応可能かは病状に応じて担当医が判断致します。



当院では、  
患者さんの利便性を優先し  
院内処方を行なっています